

W=ширина герметизатора +100мм
W2=ширина ур. платформы

Перв. примен.

Справ. №

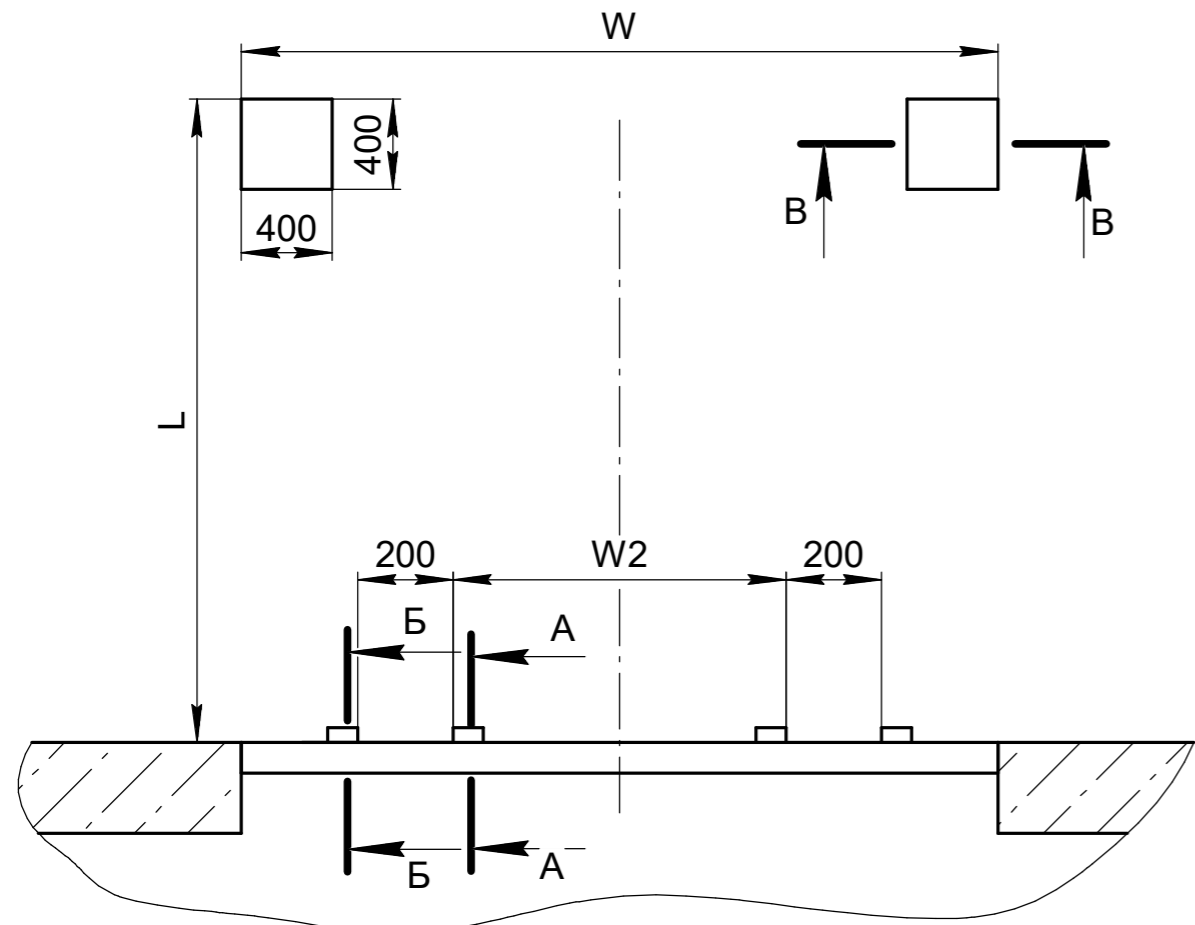
Подп. и дата

Инд. № дробл.

Взам. инв. №

Подп. и дата

Инд. № подл.

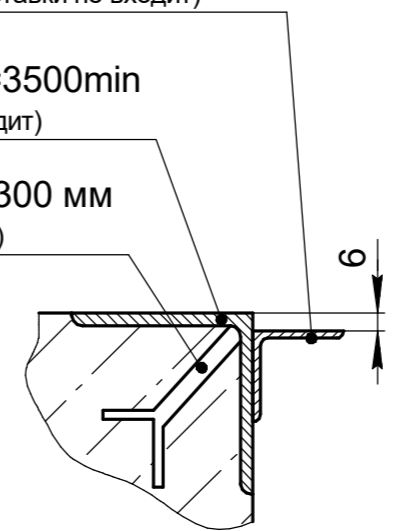


A-A

2 уголка 50x50x4 L=100 мм
(в комплект поставки не входит)

уголок 100x100x7 L=3500min
(в комплект поставки не входит)

Арматура $\phi 16$ мм, шаг 300 мм
(в комплект поставки не входит)

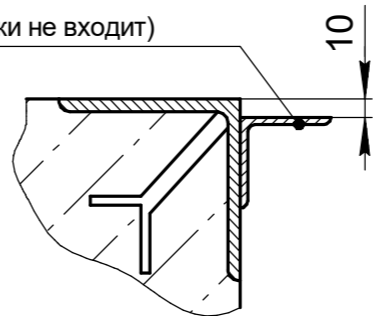


Значение L

Длина уравнильной платформы, мм	L, мм	
	для платформы с поворот. апп.	для платформы с выдвиг. апп.
2500*	2500	2300

B-B

2 уголка 50x50x4 L=100 мм
(в комплект поставки не входит)



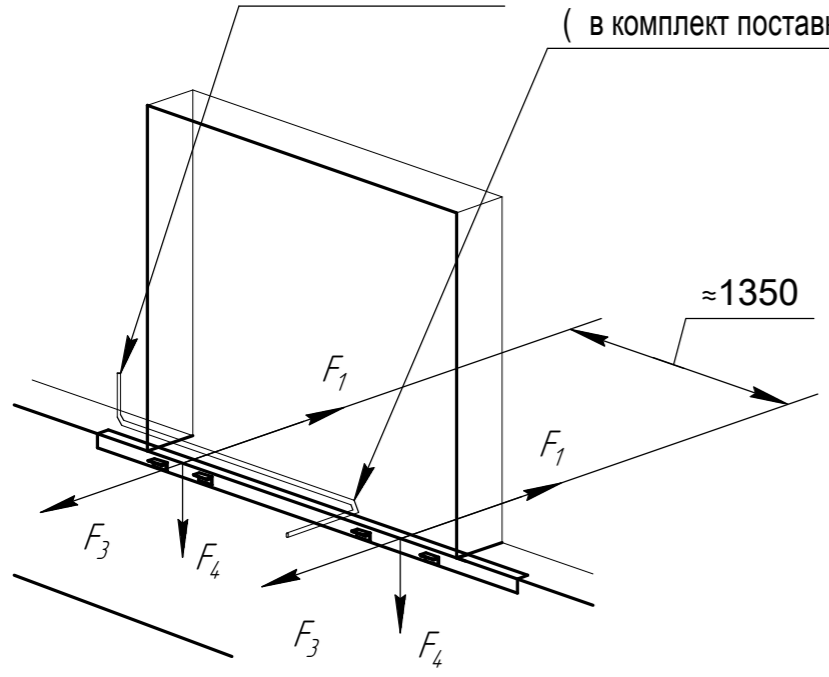
Нагрузки на пандус и бетонное основание

	Сосредоточенная сила нагрузки, кН.			
	F ₁ **	F ₂	F ₃	F ₄
при движении погрузчика	-	45	18	58
при парковке	103	45	-	20

** - сила, возникающая при столкновении кузова автомобиля с тамбуром при скорости не более 10км/ч

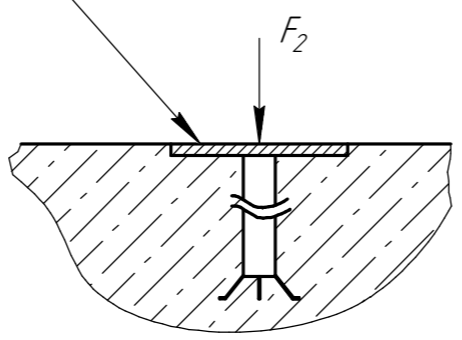
Труба $\phi 80$ мм для прокладки кабеля от гидростанции до блока управления.
Угол перегиба должен быть не более 45°
(в комплект поставки не входит)

Место установки блока управления



B-B

Закладная пластина 16x400x400мм
(в комплект поставки не входит)



1.* Габаритные размеры см. в файлах "Платформа уравнильная с поворотной аппарелью встроенного типа серии DLHNE (Россия)" и "Платформа уравнильная с выдвигной аппарелью встроенного типа серии DS (Россия)"
2. Для получения более подробной информации обращайтесь в компанию "DoorHan".

Изм.	Лист	№ докум.	Подп.	Дата
Разраб.				
Проб.				
Т.контр.				
Н.контр.				
Утв.				

Модель тамбура DHOUSL 90

Схема установки закладных элементов для тамбура перегрузочного легкой серии прямого (90°) под уравнильную платформу с поворотной и выдвигной аппарелью встроенного типа	Лист	Масса	Масштаб
	Лист	Листов	1

Российская линейка

DOORHAN